

ESG e Proteção de Dados Pessoais

Como a Proteção de Dados Pessoais se enquadra nas preocupações ambientais, sociais e de governança no âmbito de uma organização?



Sumário

- O que é ESG?
- Investimento ESG
- Programas ESG e CSR
- O que ESG tem a ver com Proteção de Dados?
 - S - Social
 - G - Governance
 - E - Environmental

O que é ESG?

- No ambiente corporativo, cada vez mais se fala em ESG (**Environmental, Social and Governance**) – termo em inglês que engloba preocupações ambientais, sociais e de governança corporativa nas organizações.
- Os critérios de ESG são definidos pela Investopedia¹ como um conjunto de padrões de operação que investidores **socialmente conscientes** utilizam para selecionar seus potenciais investimentos.

¹<https://www.investopedia.com/terms/e/environmental-social-and-governance-esg-criteria.asp>



Investimento ESG



- Investimento **ESG** é uma modalidade de **investimento sustentável**, na qual os investidores buscam injetar seu capital em negócios onde seus valores estão presentes;
- Em anos anteriores, acreditava-se que investimentos socialmente responsáveis traziam consigo um troca negativa - como o escopo de potenciais empresas seria reduzido, o lucro possível também seria comprometido;
- Também pode ser chamado de investimento sustentável, **investimento responsável**, investimento de impacto ou de SRI (*Socially Responsible Investing*).

Investimento ESG

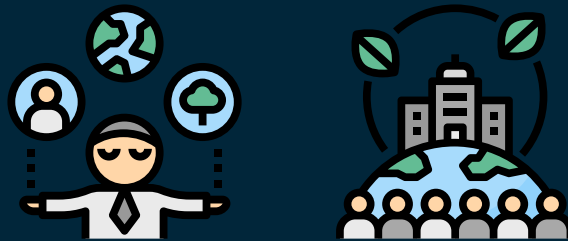


- Recentemente, entretanto, é possível perceber que critérios de ESG representam finalidades práticas além de preocupações éticas de modo que investidores evitem empresas cujas práticas implicam em fatores de risco. Exemplo: derramamento de óleo da Deepwater Horizon, que abalou severamente o valor das ações e resultou em bilhões de dólares em prejuízos.



Derramamento de óleo da Deepwater Horizon no Golfo do México, em 2010.

Programas ESG e CSR



- **CSR** (*Corporate Social Responsibility*) traduz-se em **responsabilidade social corporativa** e tem seu foco em questões qualitativas e no estabelecimento de políticas, cujos objetivos são tornar a organização mais responsável consigo mesma, assim como com os sócios/acionistas e com o público.



- Programas ESG, por outro lado, são considerados uma **evolução** dos modelos anteriores e buscam quantificar o impacto de uma empresa no **ambiente**, os relacionamentos com sua **comunidade** e seus mecanismos para garantir uma atuação **ética**.

O que ESG tem a ver com Proteção de Dados?

- Apesar de não ser uma questão historicamente relacionada a ESG, há uma tendência de aumento na inclusão de questões relacionadas à **proteção de dados pessoais** em relatórios de sustentabilidade.
- Depois do escândalo *Facebook-Cambridge Analytica*, o público em geral passou a perceber o quão relaxadas estavam as empresas quanto ao tratamento de seus dados pessoais.



Indicação: documentário Privacidade Hackeada (Netflix).

ESG - *Environmental*

- A **preocupação ambiental** relacionada à **proteção de dados pessoais** se refere a esforços para manter *data centers* e *server farms* de maneira a **economizar** mais energia, além de permitir que colaboradores possam trabalhar parcial ou completamente de suas casas, reduzindo, por exemplo, a poluição do transporte individual.



- Com tecnologias de **gerenciamento de dados** em constante evolução, torna-se mais provável que as organizações alcancem modos mais **ambientalmente sustentáveis** de exercer suas práticas compatíveis com a proteção de dados.
- Além disso, há a preocupação com o alto consumo de energia na mineração de **criptomoedas**. A rede Bitcoin, por exemplo, consome mais energia por ano que alguns países, e gera cerca de 30 quilotons de lixo eletrônico.

ESG - Social

- Quando havia menção à proteção de dados em relatórios ESG, isso acontecia no âmbito do "S" (**Social**), mas com a crescente elaboração de **legislações** sobre proteção de dados pessoais, como o GDPR (*General Data Protection Regulation*) - União Europeia, o CCPA (*California Consumer Privacy Act*) - Califórnia-EUA e LGPD (Lei Geral de Proteção de Dados) - Brasil, a tendência é que a proteção de dados seja abordada principalmente no aspecto "G" (**Governança**), e até mesmo, com o pilar "E".



- Antes, encaixava-se predominantemente no "S" devido à **obrigação social** das empresas de proteger os dados pessoais de seus funcionários e de seus clientes.

ESG - Governance

- Com a patente necessidade de se adequar a legislações rigorosas, a fim de **evitar sanções severas**, muitas empresas têm voltado sua atenção para construir **sistemas seguros** de gerenciamento de dados e para tratar adequadamente os dados pessoais de funcionários, clientes, fornecedores e demais envolvidos.



- Isso porque, além de dano à **reputação** da empresa, uma infração pode resultar em **multas** que, no Brasil, chegam a até R\$ 50 milhões por violação².

² De acordo com o artigo 52, II, da LGPD (Lei nº 13.709/18).

Fontes:

- <https://redcloveradvisors.com/2021/05/21/data-privacy-esg-2/>
- <https://collyerbristow.com/shorter-reads/esg-and-data-protection/>
- https://pt.wikipedia.org/wiki/Governan%C3%A7a_corporativa
- <https://www.onetrust.com/blog/onetrusts-esg-solution-is-here/>
- <https://www.alvarezandmarsal.com/insights/esg-and-privacy-foundation-better-compliance>
- <https://www.alpha-sense.com/blog/data-privacy-esg/>
- <https://www.investopedia.com/terms/e/environmental-social-and-governance-esg-criteria.asp>
- <https://www.investopedia.com/terms/c/corp-social-responsibility.asp>
- <https://www.investopedia.com/tech/whats-environmental-impact-cryptocurrency/>



RAFAEL MACIEL
SOCIEDADE DE ADVOGADOS